

S&P Carbophalt® GV

Siatka do wzmocnienia nawierzchni bitumicznych wstępnie przesączana asfaltem



A Simpson Strong-Tie® Company

OPIS

S&P Carbophalt® GV to siatka kompozytowa z funkcją wzmacniającą (R) zgodnie z normą EN 15381. Wykonana jest z przesączanych bitumem włókien szklanych i węglowych o wysokiej wytrzymałości na rozciąganie, tworzących elastyczną siatkę. Górna strona siatki jest piaskowana, a dolna strona została wyposażona w ciekłą włókninę polipropylenową.

OBSZARY ZASTOSOWAŃ

- Uniwersalne zastosowanie do wzmacniania nowych warstw asfaltowych poddawanych wysokim obciążeniom
- Zwiększenie sztywności nawierzchni i wytrzymałości na zginanie
- Redukcja naprężeń i odkształceń wywołanych obciążeniem
- Znaczne opóźnienie uszkodzeń spowodowanych obciążeniem i pękaniem odbiciowego
- Zwiększenie odporności na zmęczenie i odkształcenia
- Zwiększenie trwałości i żywotności nawierzchni
- Oszczędności w zakresie konserwacji, zasobów i szkodliwych emisji

CECHY PRODUKTU

- Wysoka wydajność i niezawodność procesu instalacji
- Doskonałe wiązanie warstw dzięki pełnemu przesączeniu włókien i adaptowalnej strukturze siatki
- Pełne przesączenie chroni włókna podczas układania i zagęszczania
- Pełne zakotwienie i współpraca włókien z nawierzchnią dzięki wiązaniu kompozytowemu



DANE PRODUKTU

Nazwa

S&P Carbophalt® GV

Budowa

Wzdłużnie: Włókno szklane; W poprzek: Włókno węglowe

Kolor czarny w obydwu kierunkach ze względu na przesączanie włókien asfaltem.

Włóknina PP 20 g/m²

Wielkość oczka

20 mm x 20 mm (w osiach wiązek włókien tworzących siatkę)

Forma dostawy

Szerokość rolki: 0,97 m / 1,50 m / 1,95 m

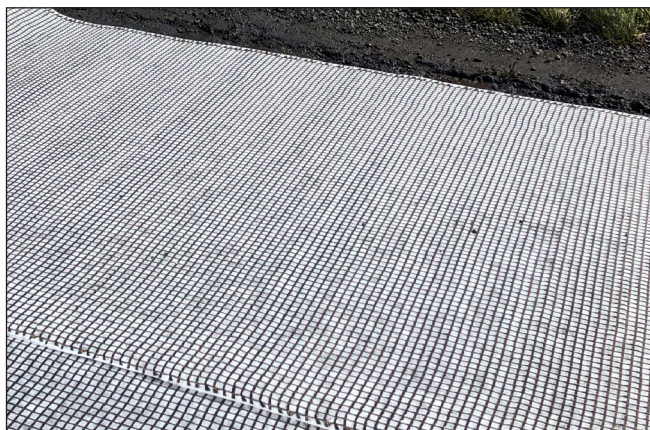
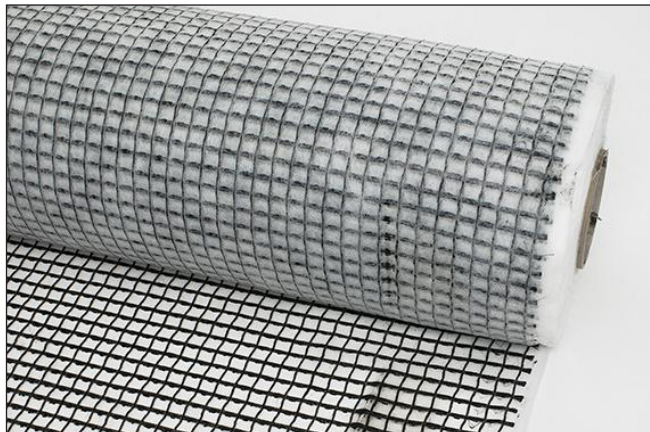
Długość rolki: 50 m

Przechowywanie

Przechowywać w oryginalnym opakowaniu, w chłodnym, suchym i zadaszonym miejscu bez bezpośredniego dostępu światła słonecznego.

Okres trwałości

Zużyć w ciągu 24 miesięcy od daty produkcji



S&P Carbophalt® GV		Kierunek wzdłuż	Kierunek w poprzek
Właściwości mechaniczne	Jednostka	Włókno szklane	Włókno węglowe
Wydłużenie ¹	%	3 (±0,3)	1,5 (+0,2)
Wytrzymałość na rozciąganie ¹	kN/m	120	200
Znakowanie CE	Według normy PN-EN 15381:2010		

¹ASTM D6637-01 dostosowany do wymagań produktu. Skontaktuj się z S&P, aby uzyskać więcej informacji.

Przegląd

Należy przestrzegać szczegółowych instrukcji montażu.

Skontaktuj się z przedstawicielem S&P, aby uzyskać wsparcie w zakresie doradztwa technicznego i planowania budowy.

Wymagania dotyczące powierzchni

S&P Carbophalt® GV może być instalowany na nowych, frezowanych lub istniejących nawierzchniach.

Powierzchnie przeznaczone do instalacji muszą być wykonane zgodnie z lokalnie obowiązującymi przepisami dotyczącymi podbudowy z asfaltu i muszą być przygotowane w sposób spełniający wytyczne producenta systemu w celu uzyskania dobrego wiązania warstw.

Powierzchnia aplikacji musi być równa i pozbawiona ubytków lub uskoków ≥ 1 cm.

Rysy o rozwarości ≥ 3 mm należy oczyścić i wypełnić odpowiednią masą bitumiczną.

Emulsja bitumiczna

S&P Carbophalt® GV jest instalowany w świeżej (nienaruszonej) emulsji bitumicznej.

S&P zaleca oczyszczenie powierzchni za pomocą mycia wysokociśnieniowego i odkurzania przed nałożeniem emulsji bitumicznej.

Należy spełnić wszystkie obowiązujące wymagania jakościowe dotyczące aplikacji emulsji bitumicznych. Do aplikacji należy używać opryskiwaczy przemysłowych. Należy unikać ręcznego nakładania emulsji bitumicznej.

Rekomendacja S&P:

Podłoże należy skropić w ilości ok. 150 g aktywnego asfaltu/m². W przypadku powierzchni frezowanych skropienie powinno być o ok. 50 % intensywniejsze. Skropienia można dokonać emulsją na bazie asfaltów modyfikowanych (zalecane), na bazie zwykłych asfaltów drogowych lub skropić asfaltem na gorąco.

Instalacja produktu

Powierzchnia montażowa musi być czysta, sucha i wolna od wszelkich zanieczyszczeń, które mogłyby utrudniać przyleganie siatki wzmocniającej. Temperatura podłoża i otoczenia musi wynosić $> 3^{\circ}\text{C}$.

Montaż siatki powinien być wykonywany przez przeszkolony personel, przy użyciu specjalnie opracowanych do tego celu maszyn montażowych S&P.

W celu instalacji, siatka jest nakładana na świeżą (nierozpadniętą) emulsję za pomocą rolek dociskowych.

Siatka musi być zainstalowana na zakładkę na połączeniach. Szerokość zakładki w kierunku wzdłużnym i poprzecznym ≥ 10 cm. Należy zachować odległość ≥ 5 cm od krawędzi nawierzchni.

Aby zapewnić wystarczającą długość zakotwienia, siatka powinna wystawać na ok. 50 cm poza uszkodzony obszar.

Siatki wzmocniające S&P można pokryć asfaltem natychmiast po rozpadzie / wyschnięciu emulsji bitumicznej.

Ułożenie kolejnej warstwy nawierzchni nie powinno nastąpić później niż w ciągu 24 godzin.

Minimalna grubość warstwy MMA układanej na S&P Carbophalt® GV wynosi 2 cm.

Należy przestrzegać wszystkich obowiązujących przepisów technicznych dotyczących układania i zagęszczania asfaltu.

Uwagi

Urządzenia do rozkładania są dostarczane nieodpłatnie. S&P oferuje również bezpłatną pomoc i szkolenia.

TESTY I ZATWIERDZENIA

Skuteczność i trwałość wzmocnień nawierzchni asfaltowych siatkami S&P została potwierdzona w licznych testach i projektach badawczych. Skontaktuj się z S&P, aby uzyskać więcej informacji.

ZDROWIE I BEZPIECZEŃSTWO

Należy przestrzegać obowiązujących ogólnych przepisów bezpieczeństwa pracy oraz informacji o zagrożeniach i uwag dotyczących bezpieczeństwa zawartych w kartach charakterystyki materiałów. Karty charakterystyki są dostępne bezpłatnie na stronie S&P.



Karta charakterystyki

Informacje zawarte w niniejszej Karcie Danych Technicznych („TDS”), a w szczególności zalecenia dotyczące zastosowania i końcowego wykorzystania naszej gamy produktów, systemów i rozwiązań, zostały podane w dobrej wierze w celu zapewnienia normalnego zamierzonego zastosowania lub normalnej przydatności do użycia i odpowiadają najlepszej naszej wiedzy i doświadczeniu, gdy nasza gama produktów, systemów i rozwiązań jest prawidłowo przechowywana, obsługiwana i stosowana w normalnych warunkach. Należy pamiętać, że informacje obowiązujące w innym kraju mogą się różnić.

W zakresie, w jakim nie mamy kontroli nad projektem instalacji, wykonaniem instalacji, materiałami dodatkowymi i/lub warunkami zastosowania, nie gwarantujemy wydajności ani parametrów jakiegokolwiek instalacji lub użytkowania naszej gamy produktów, systemów i rozwiązań. Każdy, kto zamierza korzystać z naszej gamy produktów, systemów i rozwiązań, musi wcześniej upewnić się, że są one odpowiednio dobrane do przewidywanego zastosowania.

Niniejsze wyłączenie odpowiedzialności z tytułu gwarancji obejmuje wszelkie gwarancje dorozumiane, ustawowe lub inne, w tym gwarancję przydatności handlowej i przydatności do określonego celu. Nabywca i/lub użytkownik powinien przeprowadzić własne testy w celu określenia przydatności naszej gamy produktów, systemów i rozwiązań do określonego celu, pożądanego w danej sytuacji.

Wszystkie zamówienia są przyjmowane zgodnie z naszymi aktualnymi warunkami sprzedaży i dostawy. Użytkownicy muszą zawsze odnosić się do najnowszego wydania lokalnej Karty Danych Technicznych dla danego produktu, której kopie zostaną dostarczone na żądanie lub są dostępne na naszej stronie internetowej www.sp-reinforcement.pl.

WSZELKIE ZMIANY SFORMUŁOWAŃ LUB WYMAGAŃ ZAWARTYCH LUB WYNIKAJĄCYCH Z NINIEJSZEJ KARTY CHARAKTERYSTYKI PRODUKTU WYKLUCZAJĄ ODPOWIEDZIALNOŚĆ S&P POLSKA SP. Z O.O..

S&P Polska Sp. z o.o.

ul. Bydgoska 9

PL-82-200 Malbork

Tel: +48 55 646 97 00

Fax: +48 55 646 97 01

Web: www.sp-reinforcement.pl

E-Mail: info@sp-polska.pl

